

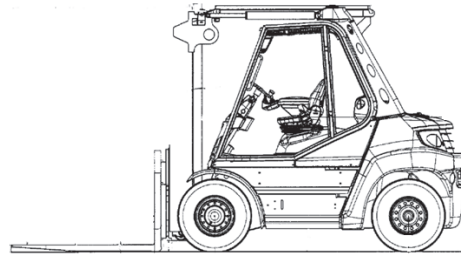
SP-ST80-D (Linde H80D)

3,75m
Hubhöhe

Ausstattung

- Vollkabine mit Hzg.
- hydr. Seitenschieber
- hydr. Zinkenversteller
- Duplex-Mast
- Zinkenmaß: 2000x150x80 mm

Int-Nr. 5-088

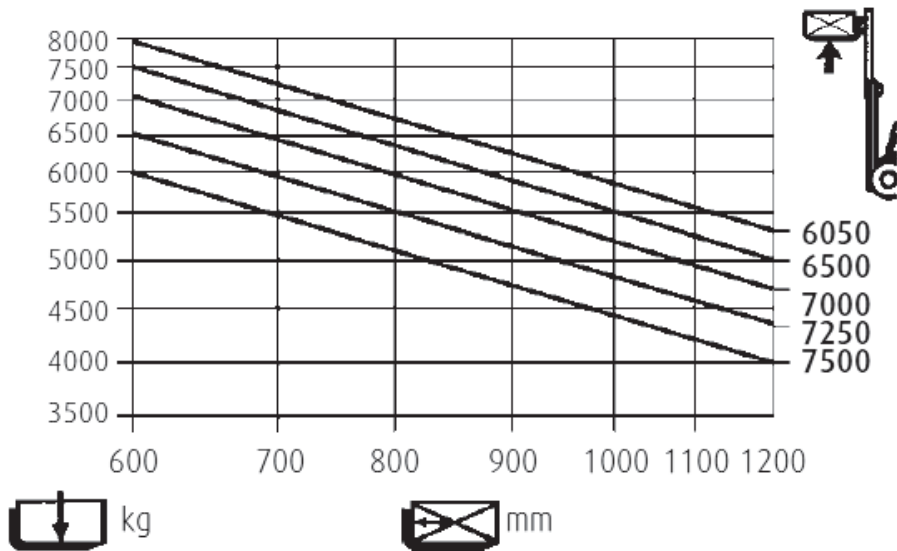


Technische Daten

SP-ST80-D

Antriebsart	Diesel
maximale Tragfähigkeit	8.000 kg
maximale Hubhöhe	3750 mm
Lastschwerpunkt	800 mm
Freihub	

Transportabmessungen (LxBxH) ohne Anbauteile	3900x2390x3230 mm
Korbabmessungen (LxB)	—
Eigengewicht	13.900 kg
Bereifungsart	Vollgummi - makierungsarm



Haben Sie noch Fragen?

Gräber AG

Arbeitsbühnenvermietung
Hahnstraße 7
D-88250 Weingarten

Telefon +49 (0)751 56 96 97-0
Telefax +49 (0)751 56 96 97-0
E-Mail info@graeber.ag

