

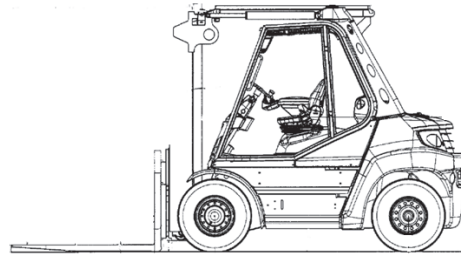
SP-ST50-E (LINDE E50HL)

5,51m  
Hubhöhe

Ausstattung

- Vollkabine mit Hzg.
- hydr. Seitenschieber
- hydr. Zinkenversteller
- Triplex-Mast
- Zinkenmaß: 2000x130x60 mm

Int-Nr. 55-2500-551

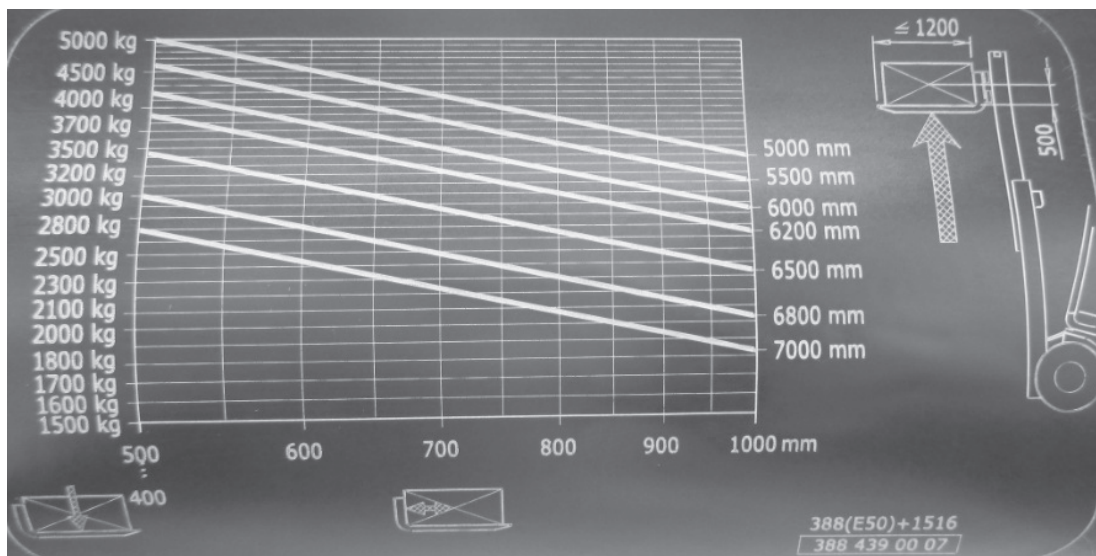


Technische Daten

SP-ST50-E

Antriebsart	Elektro - Batterie
maximale Tragfähigkeit	5.000 kg
maximale Hubhöhe	5510 mm
Lastschwerpunkt	500 mm
Freihub	2075 mm

Transportabmessungen (LxBxH) ohne Anbauteile	2920x1420x2660 mm
Korbabmessungen (LxB)	—
Eigengewicht	8.600 kg
Bereifungsart	Vollgummi - markierungsarm



Haben Sie noch Fragen?

Gräber AG

Arbeitsbühnenvermietung  
Hahnstraße 7  
D-88250 Weingarten

Telefon +49 (0)751 56 96 97-0  
Telefax +49 (0)751 56 96 97-0  
E-Mail info@graeber.ag

