

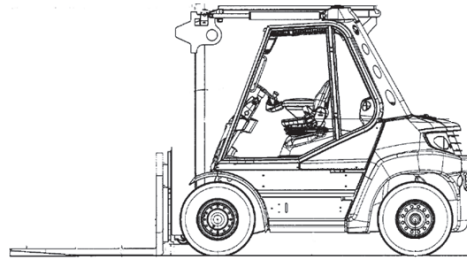
SP-ST45-D (Linde H45D)

3,60m
Hubhöhe

Ausstattung

- Vollkabine
- hydr. Seitenschieber
- Zinkenverstellung manuell
- Duplex-Mast
- Zinkenmaß: 1300x140x50 mm

Int-Nr. 5-022

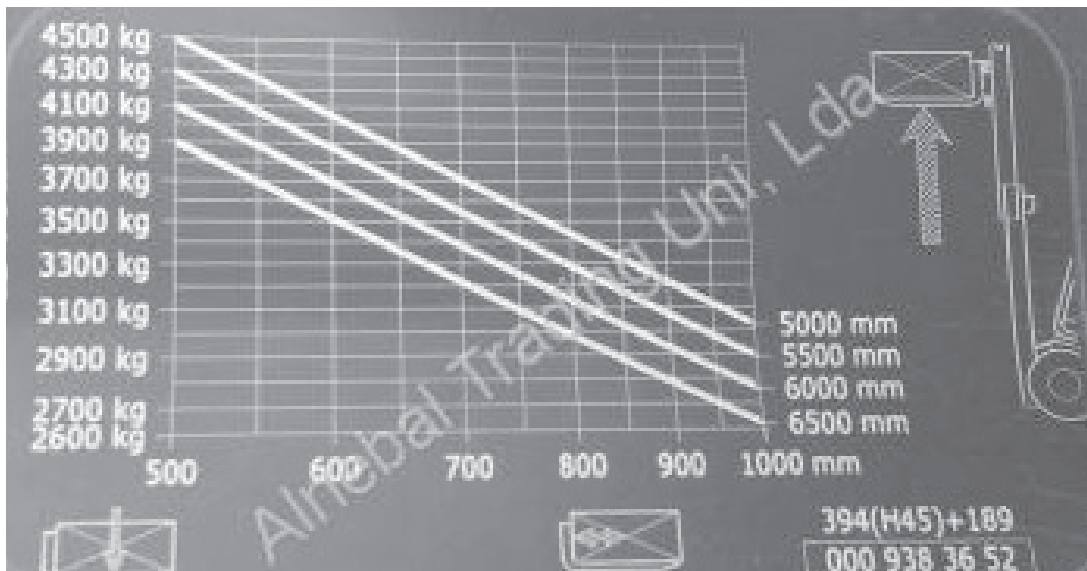


Technische Daten

SP-ST45-D

Antriebsart	Diesel
maximale Tragfähigkeit	4.500 kg
maximale Hubhöhe	3600 mm
Lastschwerpunkt	600 mm
Freihub	k.A.

Transportabmessungen (LxBxH) ohne Anbauteile	3200x1450x2600mm
Korbabmessungen (LxB)	—
Eigengewicht	7.300 kg
Bereifungsart	Vollgummi



Haben Sie noch Fragen?

Gräber AG

Arbeitsbühnenvermietung
Hahnstraße 7
D-88250 Weingarten

Telefon +49 (0)751 56 96 97-0
Telefax +49 (0)751 56 96 97-0
E-Mail info@graeber.ag

