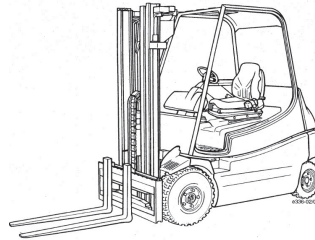


SP-ST30-E2 (LINDE E30S/600)



Ausstattung

- Vollkabine mit Hzg.
- hydr. Seitenschieber
- Zinkenversteller manuell
- Triplex-Mast
- Zinkenmaß: 1200x120x50 mm



Int-Nr. 55-2302-660

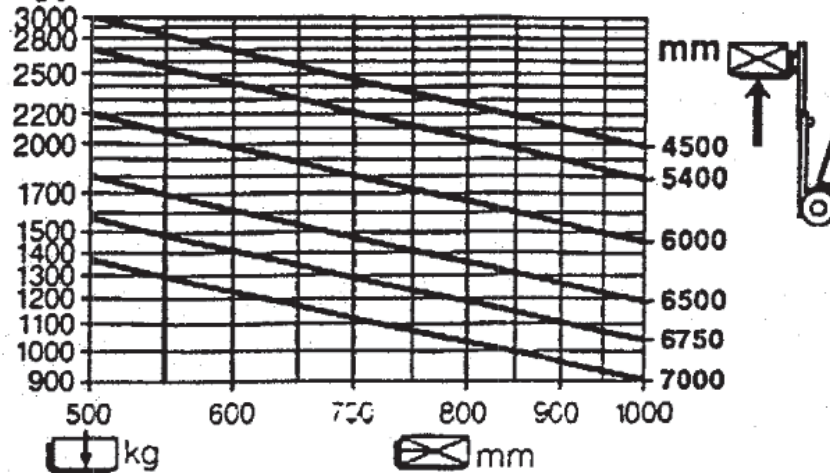
Technische Daten

SP-ST30-E2

Antriebsart	Elektro - Batterie
maximale Tragfähigkeit	3.000 kg
maximale Hubhöhe	6605 mm
Lastschwerpunkt	500 mm
Freihub	2124 mm

Transportabmessungen (LxBxH) ohne Anbauteile	2440x1300x2930 mm
Korbabmessungen (LxB)	—
Eigengewicht	5.966kg
Bereifungsart	Vollgummi - markierungsarm

Typ: E 30



Haben Sie noch Fragen?

Gräber AG

Arbeitsbühnenvermietung  
Hahnstraße 7  
D-88250 Weingarten

Telefon +49 (0)751 56 96 97-0  
Telefax +49 (0)751 56 96 97-0  
E-Mail info@graeber.ag

