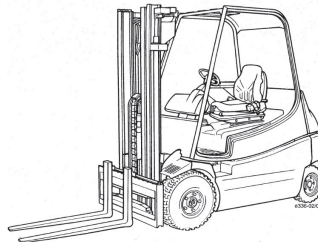


SP-ST30-E1 (LINDE E30/600)

**5,35m
Hubhöhe**

Ausstattung

- Vollkabine mit Hzg.
- hydr. Seitenschieber
- Zinkenversteller manuell
- Triplex-Mast
- Zinkenmaß: 1200x150x50 mm



Int-Nr. 55-2301-535

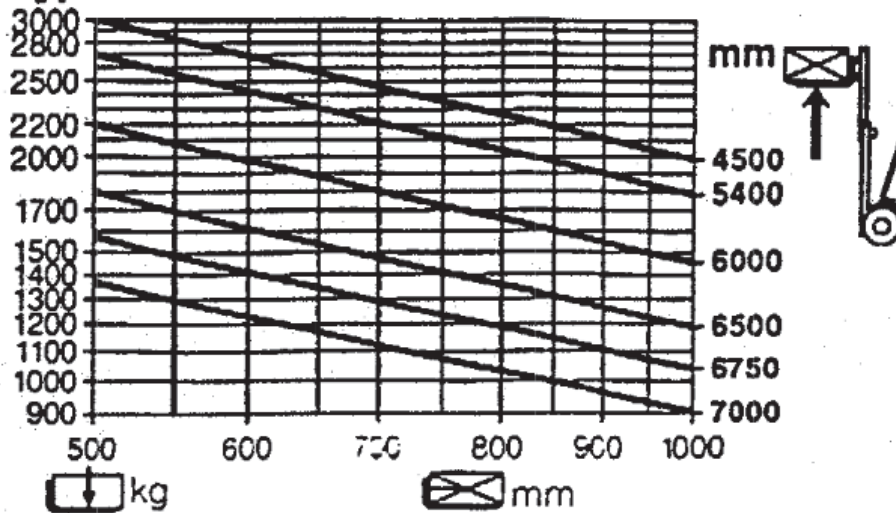
Technische Daten

SP-ST30-E1

Antriebsart	Elektro - Batterie
maximale Tragfähigkeit	3.000 kg
maximale Hubhöhe	5355 mm
Lastschwerpunkt	500 mm
Freihub	1674 mm

Transportabmessungen (LxBxH) ohne Anbauteile	2440x1300x2480 mm
Korbabmessungen (LxB)	—
Eigengewicht	5.966kg
Bereifungsart	Vollgummi - markierungsarm

Typ: E 30



Haben Sie noch Fragen?

Gräber AG

Arbeitsbühnenvermietung
Hahnstraße 7
D-88250 Weingarten

Telefon +49 (0)751 56 96 97-0
Telefax +49 (0)751 56 96 97-0
E-Mail info@graeber.ag

