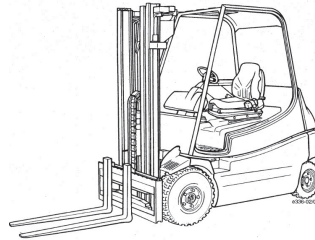


SP-ST30-E (LINDE E30 03/600)

**4,70m
Hubhöhe**

Ausstattung

- Vollkabine mit Hzg.
- hydr. Seitenschieber
- Zinkenversteller manuell
- Triplex-Mast
- Zinkenmaß: 1200x150x50 mm



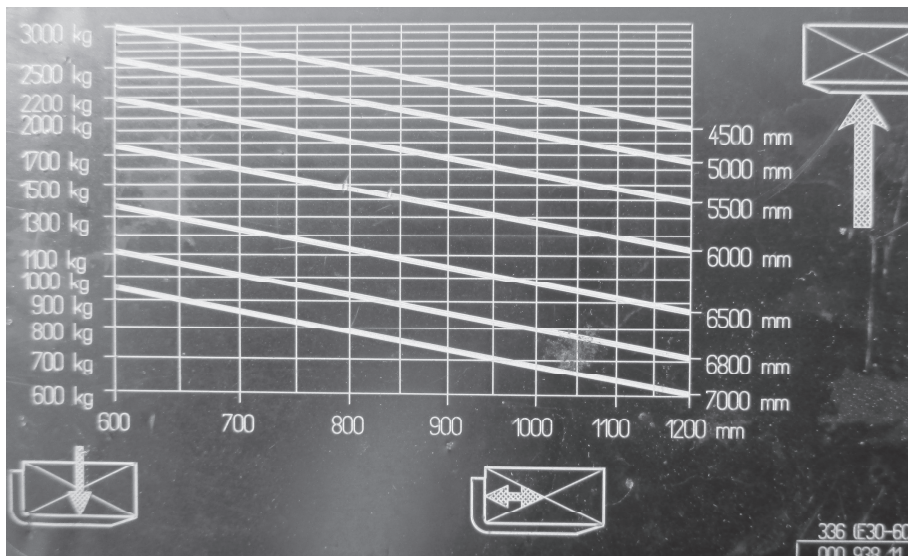
Int-Nr. 55-2300-470

Technische Daten

SP-ST30-E

Antriebsart	Elektro - Batterie
maximale Tragfähigkeit	3.000 kg
maximale Hubhöhe	4700 mm
Lastschwerpunkt	500 mm
Freihub	1424 mm

Transportabmessungen (LxBxH) ohne Anbauteile	2440x1200x2250 mm
Korbabmessungen (LxB)	—
Eigengewicht	5.866kg
Bereifungsart	Vollgummi - markierungsarm



Haben Sie noch Fragen?

Gräber AG

Arbeitsbühnenvermietung
Hahnstraße 7
D-88250 Weingarten

Telefon +49 (0)751 56 96 97-0
Telefax +49 (0)751 56 96 97-0
E-Mail info@graeber.ag

