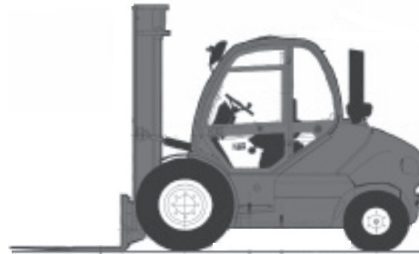


SP-ST30-D (Manitou MSI30 T)

3,20m
Hubhöhe

Ausstattung

- Vollkabine mit Hzg.
- hydr. Seitenschieber
- Zinkenverstellung manuell
- Duplex-Mast
- Zinkenmaß: 1200x130x40 mm



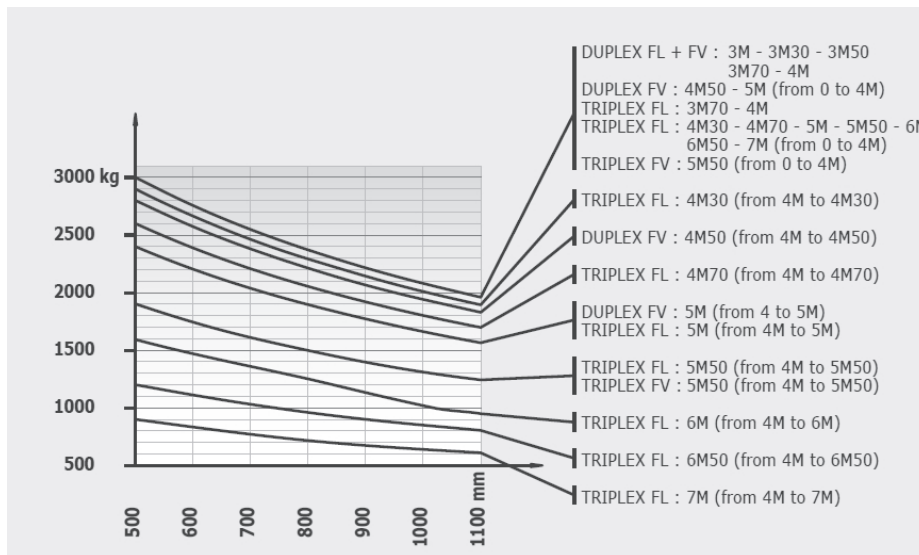
Int-Nr. 5-023

Technische Daten

SP-ST30-D

Antriebsart	Diesel
maximale Tragfähigkeit	3.000 kg
maximale Hubhöhe	3200 mm
Lastschwerpunkt	500 mm
Freihub	135 mm

Transportabmessungen (LxBxH) ohne Anbauteile	2980x1500x2300 mm
Korbabmessungen (LxB)	—
Eigengewicht	4.820 kg
Bereifungsart	Geländereifen (Luft)



Haben Sie noch Fragen?

Gräber AG

Arbeitsbühnenvermietung
Hahnstraße 7
D-88250 Weingarten

Telefon +49 (0)751 56 96 97-0
Telefax +49 (0)751 56 96 97-0
E-Mail info@graeber.ag

