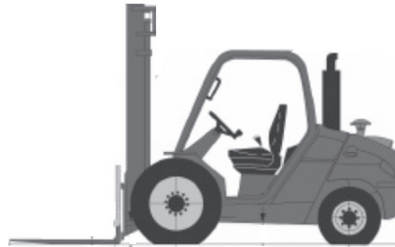


SP-ST25-D (Manitou MH25 T-Buggi)

3,70m
Hubhöhe

Ausstattung

- Fahrerschutzdach
- hydr. Seitenschieber
- Zinkenverstellung manuell
- Triplex-Mast
- Zinkenmaß: 1250x100x40 mm



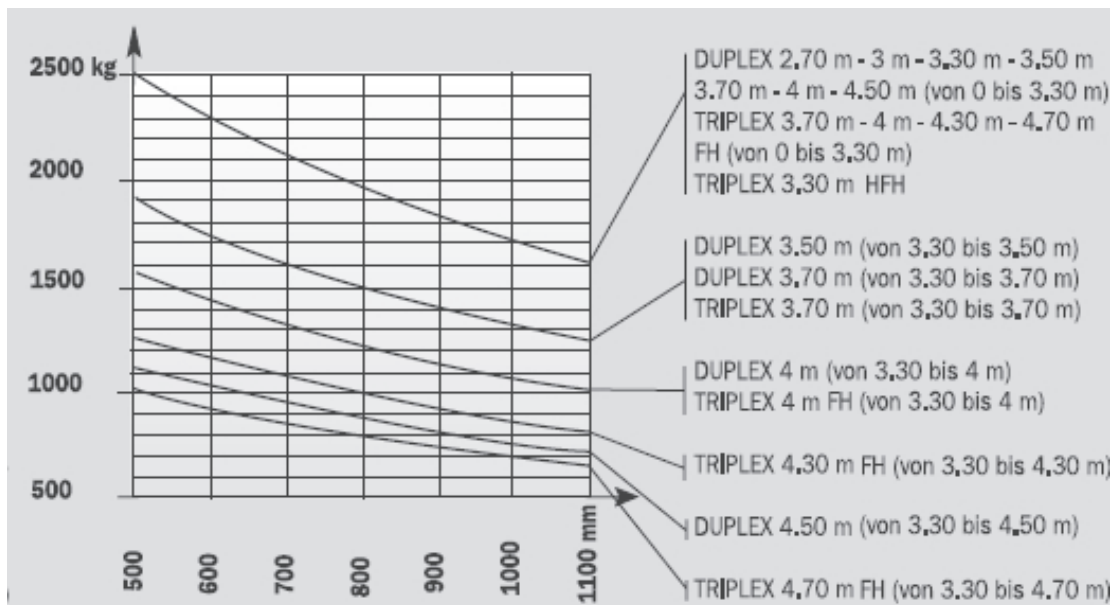
Int-Nr. 5-026

Technische Daten

SP-ST25-D

Antriebsart	Diesel
maximale Tragfähigkeit	2.500 kg
maximale Hubhöhe	3700 mm
Lastschwerpunkt	500 mm
Freihub	1216 mm

Transportabmessungen (LxBxH) ohne Anbauteile	2950x1450x2000 mm
Korbabmessungen (LxB)	—
Eigengewicht	4.340 kg
Bereifungsart	Geländereifen (Luft)



Haben Sie noch Fragen?

Gräber AG

Arbeitsbühnenvermietung
Hahnstraße 7
D-88250 Weingarten

Telefon +49 (0)751 56 96 97-0
Telefax +49 (0)751 56 96 97-0
E-Mail info@graeber.ag

