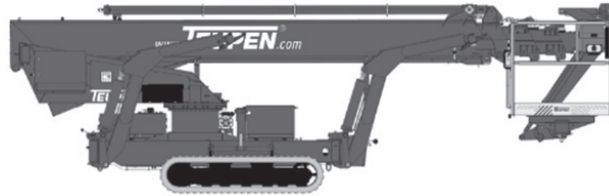


SP-R300 (Teupen LEO30T)



Ausstattung

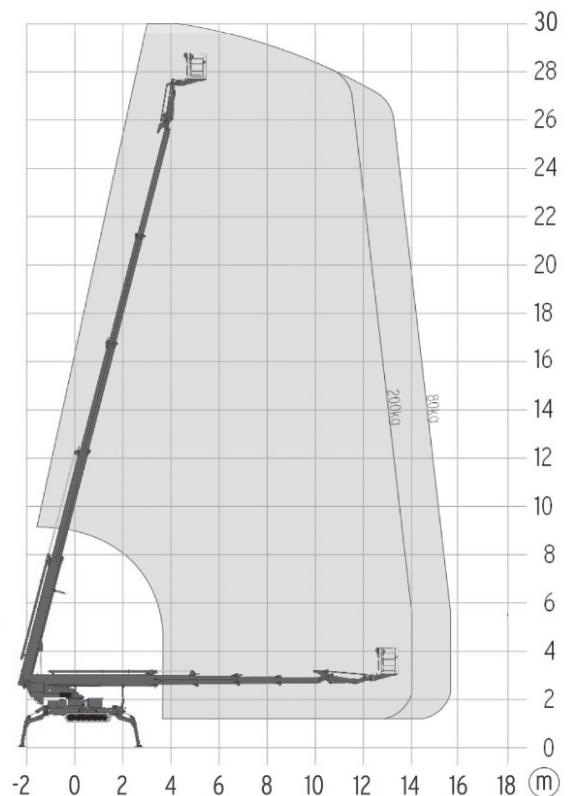
- 28,00m Plattformhöhe
- Funkfernbedienung
- wahlweise Diesel oder 230V-Betrieb
- Abstützautomatik
- Fahrwerk höhen- & breitenverstellbar
- einseitig schmal Abstützbar



Technische Daten

SP-R300

Antriebsart		Diesel / 230V-Betrieb
maximale Tragfähigkeit im Korb		200 kg
maximale seitliche Reichweite		80kg-15,7m 200kg-14,0m
Maschinenabmessungen (LxBxH)		7,20m x 1,58m x 1,98m
Transportabmessungen (LxBxH)		7,20m x 1,58m x 1,98m
Korbabmessungen (L x B)		1,20 m x 0,80 m
Eigengewicht		4.300 kg
Steigfähigkeit		30 %
Drehwagenüberhang		-
Abstützbreite	schmal	6,64 m x 2,99 m (x3,95m)
	breit	5,30 m x 4,75 m
Bereifungsart		markierungsarme Raupen



PSAgA ist gemäß Bedienungsanleitung anzulegen!

Haben Sie noch Fragen?

Gräber AG

Arbeitsbühnenvermietung
Hahnstraße 7
D-88250 Weingarten

Telefon +49 (0)751 56 96 97-0
Telefax +49 (0)751 56 96 97-0
E-Mail info@graeber.ag

