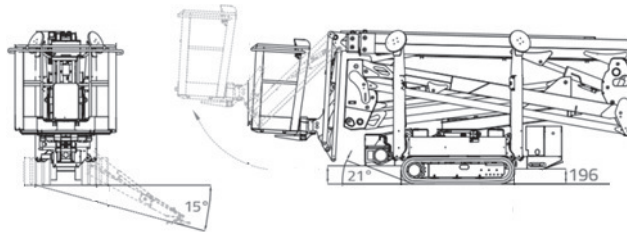


SP-R200 (Hinowa LightLift20.10 IIS)



Ausstattung

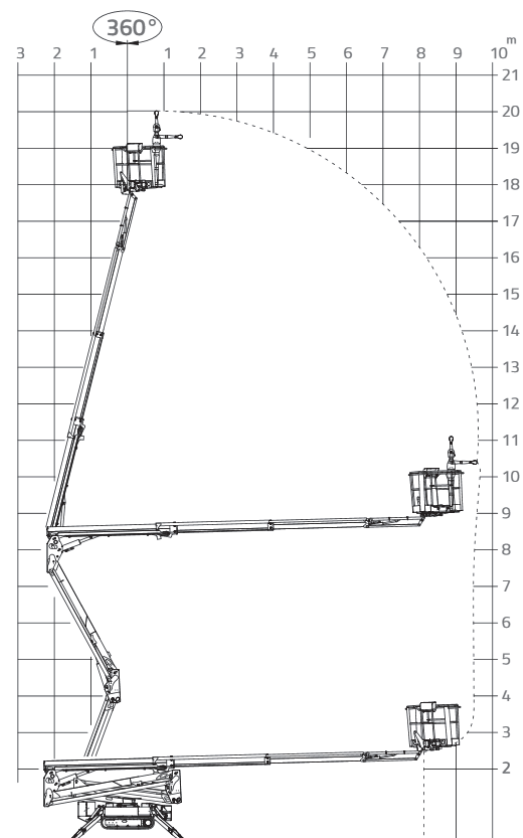
- 18,15m Plattformhöhe
- wahlweise Diesel oder 230V-Betrieb
- Knickpunkt bei ca. 8,20 m
- Abnehmbarer Korb
- Hydr.Kettenfahrwerk verkleinerbar
- mit Anhängerlafette für Selbstabholer



Technische Daten

SP-R200

Antriebsart	Diesel / 230V	
maximale Tragfähigkeit im Korb	200 kg	
maximale seitliche Reichweite	9,70 m	
Maschinenabmessungen (LxBxH)	5,01m x 1,09m x 1,99m	
Transportabmessungen (LxBxH)	4,66m x 0,79m x 1,99m	
Korbabmessungen (L x B)	1,35 m x 0,69 m	
Eigengewicht	2.940 kg	
Steigfähigkeit	28 %	
Drehwagenüberhang	-	
Abstützbreite	schmal	-
	breit	2,92 m x 2,92 m
Bereifungsart	markierungsarme Raupen	



PSAgA ist gemäß Bedienungsanleitung anzulegen!

Bei Selbstabholung muss ein gültiger Führerschein (BE bzw. alt Kl.3) & der Fahrzeugschein vorgelegt werden!

Haben Sie noch Fragen?

Gräber AG

Arbeitsbühnenvermietung
Hahnstraße 7
D-88250 Weingarten

Telefon +49 (0)751 56 96 97-0
Telefax +49 (0)751 56 96 97-0
E-Mail info@graeber.ag

