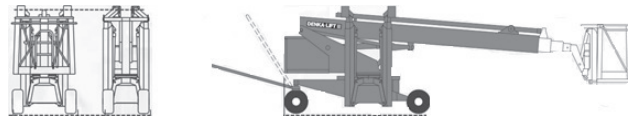


SP-I220 (DENKA DL22 Narrow)

**21,90m
Arbeitshöhe**

Ausstattung

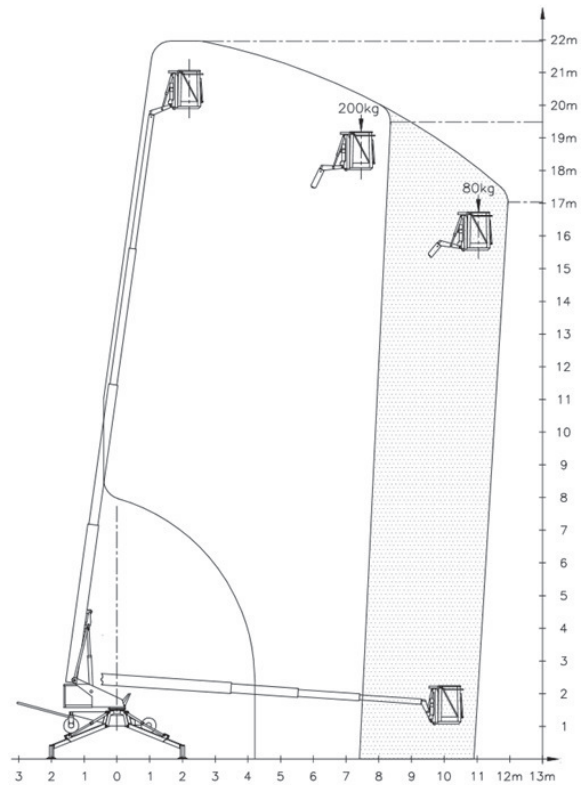
- 19,90m Plattformhöhe
- 0,15m Bodenfreiheit
- Fahrwerk verkleinerbar
- abnehmbarer Korb



Technische Daten

SP-I220

Antriebsart		Elektro / Batterie
maximale Tragfähigkeit im Korb		200 kg
maximale seitliche Reichweite		80kg-11,8m 200kg-8,3m
Maschinenabmessungen (LxBxH)		7,90m x 1,20m x 2,14m
Transportabmessungen (LxBxH)		6,25m x 0,89m x 1,99m
Korbabmessungen (L x B)		1,10 m x 0,80 m
Eigengewicht		2.300 kg
Steigfähigkeit		21 %
Drehwagenüberhang		-
Abstützbreite	schmal	2,90 m x 2,90 m
	breit	4,10 m x 4,10 m
Bereifungsart		Luftreifen schwarz (3-Rad)



PSAgA ist gemäß Bedienungsanleitung anzulegen!

Haben Sie noch Fragen?

Gräber AG

Arbeitsbühnenvermietung
Hahnstraße 7
D-88250 Weingarten

Telefon +49 (0)751 56 96 97-0
Telefax +49 (0)751 56 96 97-0
E-Mail info@graeber.ag

