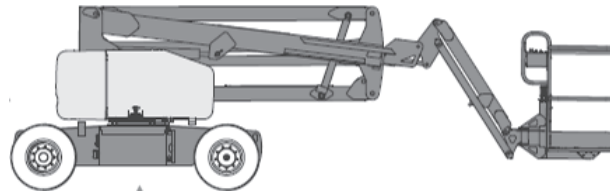


GTB159-E (Genie Z-45/25J DC)

**15,90m
Arbeitshöhe**

Ausstattung

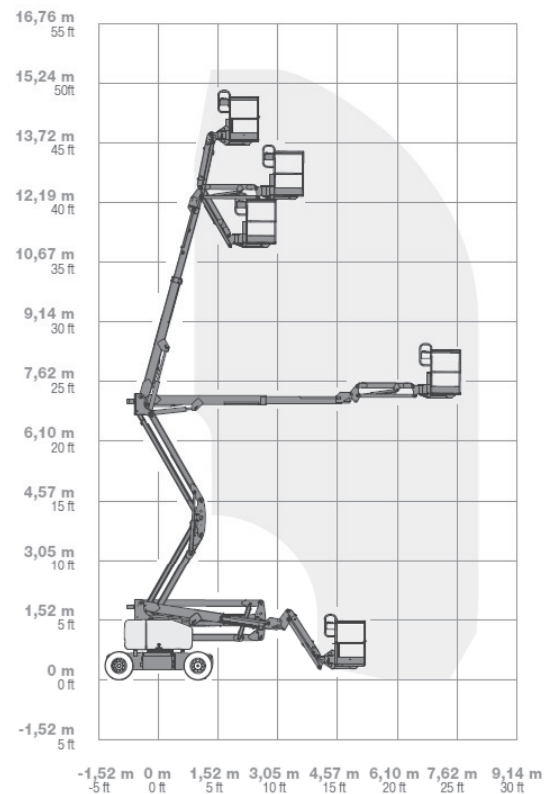
- 13,94m Plattformhöhe
- 0,24 m Bodenfreiheit
- Ballonreifen ausgeschäumt
- geeignet für bef. Schotter



Technische Daten

GTB159-E

Antriebsart	Elektro / Batterie
maximale Tragfähigkeit im Korb	227 kg
maximale seitliche Reichweite bei 227 kg	7,65 m
bei xxx kg	xxxxxx
Knickpunkthöhe	7,24 m
Maschinenabmessungen (LxBxH)	6,83m x 1,79m x 2,00m
Transportabmessungen (LxBxH)	6,83m x 1,79m x 2,00m
Korbabmessungen (LxB)	1,83m x 0,76m
Eigengewicht	7.394 kg
Steigfähigkeit	30 %
Drehwagenüberhang	0,00 m
Bereifungsart	Ballonreifen- markierungsarm



PSAgA ist gemäß Bedienungsanleitung anzulegen.

Haben Sie noch Fragen?

Gräber AG

Arbeitsbühnenvermietung
Hahnstraße 7
D-88250 Weingarten

Telefon +49 (0)751 56 96 97-0
Telefax +49 (0)751 56 96 97-0
E-Mail info@graeber.ag

