

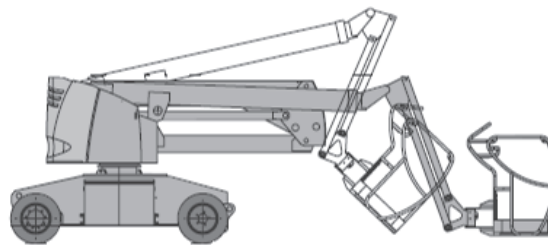
**GTB150-E1 (Haulotte HA15 IP)**

**15,00m  
Arbeitshöhe**

**Ausstattung**

13,00 m Plattformhöhe

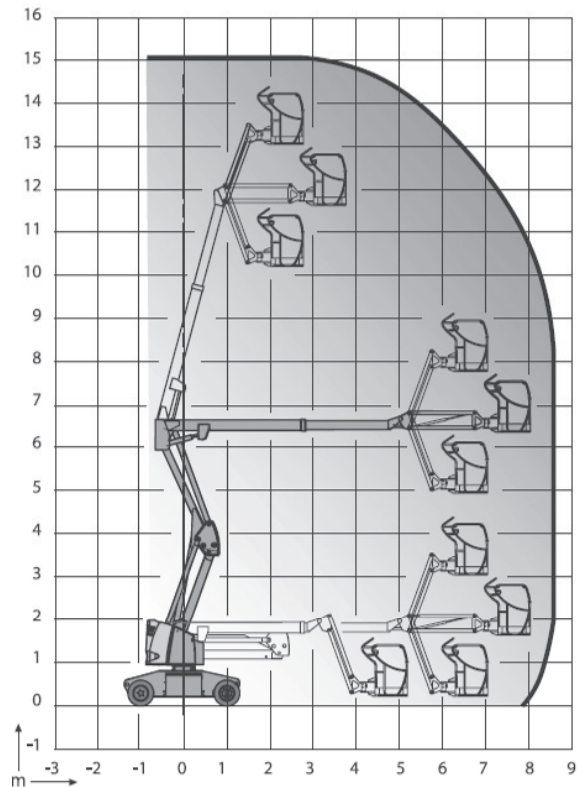
0,15m Bodenfreiheit



**Technische Daten**

**GTB150-E1**

Antriebsart	Elektro / Batterie
maximale Tragfähigkeit im Korb	230 kg
maximale seitliche Reichweite bei 230 kg	8,45 m
bei xxx kg	xxxxxx
Knickpunkthöhe	6,60 m
Maschinenabmessungen (LxBxH)	6,40m x 1,50m x 2,00m
Transportabmessungen (LxBxH)	5,50m x 1,50m x 3,00m
Korbabmessungen (LxB)	1,20 m x 0,80 m
Eigengewicht	7.300 kg
Steigfähigkeit	25 %
Drehwagenüberhang	0,0 m
Bereifungsart	Vollgummi - markierungsarm



PSAgA ist gemäß Bedienungsanleitung anzulegen.

**Haben Sie noch Fragen?**

**Gräber AG**

Arbeitsbühnenvermietung  
Hahnstraße 7  
D-88250 Weingarten

Telefon +49 (0)751 56 96 97-0  
Telefax +49 (0)751 56 96 97-0  
E-Mail info@graeber.ag

